



Noticias Servicio de Ocio

Partido de fútbol: Equipo de A Toda Vela contra padres y voluntarios

El próximo 13 de junio a las 18:30 horas se enfrentarán en el Pabellón de la Juventud, el equipo de A Toda Vela, actual campeón provincial de la Liga Feaps Andalucía, contra voluntarios y padres de la asociación.

¡¡ANIMAMOS A ASISTIR!!

El Patronato Municipal de Deportes oferta actividades para el verano

Abierto el plazo de inscripción para los cursos de natación de verano 2008 dirigidos a toda la población

- Se celebran en la Piscina de Las Almadrabillas, serán intensivos, de lunes a viernes, en sesiones de 45 minutos de duración, excepto Bebés y Prenatal. Se organizan dos turnos: 1er Turno: del 30 de junio al 23 de julio 2º Turno del 28 de julio al 21 de agosto.

- INSCRIPCIONES A PARTIR DEL LUNES 9 DE JUNIO en el Pabellón Rafael Florido (de 08.00 a 23.00 horas), de 9.00h a 13.00 h y de 18.00h a 21.00 horash. También se pueden realizar en las oficinas del Patronato en el Estadio, en horario de atención al público. Más información Telf: 950 33 21 00

<http://www.pmdalmeria.com/espanol/index.asp?pagina=agendaanyo&d=si>

Actividades en la naturaleza: Excursiones de buceo en barco; Cursos de iniciación al buceo, a la hipica, al golf, vela ligera, piragüismo, descenso de barrancos, etc.

JUVENAL

El día 30 de Mayo, A toda Vela, participó en el Salón de la Infancia y la Juventud que se celebró en el Palacio de Congresos y Exposiciones de Roquetas de Mar. En este salón participaron asociaciones lúdicas, deportivas, voluntariado, entidades culturales, federaciones deportivas, organismos públicos y como no A TODA VELA.

A toda Vela trasladó sus talleres de fútbol y música a las instalaciones del Salón y los chicos y chicas de la asociación que asistieron pudieron disfrutar de todas las actividades lúdicas que el Salón les ofrecía.

A Toda Vela, con 4 atletas, forma parte de la Delegación Andaluza de Special Olympics en sus VI Juegos Nacionales

Se celebrarán en la provincia de Castellón del 8 al 12 de octubre.

Special Olympics es un movimiento internacional sin ánimo de lucro cuyo principal objetivo es fomentar el desarrollo personal y la integración de las personas con discapacidad intelectual. Special Olympics cuenta con el reconocimiento del Comité Olímpico Internacional y está presente en 170 países y regiones, agrupando más de 2.000.000 de deportistas y 500.000 voluntarios además de miles de técnicos y simpatizantes en todo el mundo.

Cuadro de Vacaciones



OFERTAS	EDAD	FECHA	DIAS	OBSERVACIONES	PRECIO SOCIOS	PRECIO NO SOCIOS	DOCUMENTOS A ENTREGAR
COLONIAS INFANTILES Granja Escuela EL MOLINO DE LECRÍN Dúrcal (Granada) www.educa.org	De 10 a 15 años	DEL 13 al 19 JULIO	7	Con reserva en oferta normalizada y apoyos desde A Toda Vela. Turno de 80 niños de 10 a 15 años	250.00€	441.44 €	Autorizaciones e inscripciones de ATV y Lecrín. Resguardo de ingreso
CAMPAMENTO DE VERANO Granja Escuela EL MOLINO DE LECRÍN Dúrcal (Granada) - www.educa.org	De 15 a 18 años	11-17 AGOSTO	7	Con reserva en oferta normalizada y apoyos desde A Toda Vela. Turno adolescentes 15 a 18 años.	280.00€	360,58 €	Autorizaciones e inscripciones de ATV y Lecrín. Resguardo de ingreso
VIAJE CULTURAL FEAPS-IMSERSO "ALMUÑECAR- COSTA TROPICAL" (Granada) http://www.turismotropical.com/	+de 16 años	Del 6 al 12 de JULIO	7	Oferta del IMSERSO y FEAPS Iremos con la Asociación ASPAMDEM. Realizaremos una visita a Granada y podremos visitar el Aquarium, Parque botánico... de Almuñecar.	90.00 €	90.00 €	Autorizaciones e inscripciones de ATV e IMSERSO. Resguardo de ingreso
VIAJE CULTURAL "TENERIFE. Una isla para disfrutar" http://www.hotelesoasis.com/hotel.php?id=45	+ de 18 años	Del 9 al 16 de JULIO	8	Oferta propia. Actividades recreativas, culturales y turísticas. Hotel en centro ciudad y 2-3 jornadas de visitas organizadas	450.00 €	617,17 €	Autorización Resguardo de ingreso
VIAJE ESPECIFICO "Mollina en Feria" Ceulaj, Mollina (Málaga) www.injuve.mtas.es/injuve	-	Del 13 al 17 de AGOSTO	5	Oferta propia. Actividades recreativas, culturales y turísticas. Instalación adaptada y pueblo en feria	160.00€	254,62 €	Autorización Resguardo de ingreso

Ingresos en la cuenta de A TODA VELA CAJAMAR Nº 3058 0098 66 2720017611 (especificando nombre de la persona y de la actividad)
* Esta cantidad estará condicionada a que el socio esté al corriente en el pago de las cuotas.



Avda. de la Estación, 8 - 1º - 3ª
Teléfono y Fax: 950 23 90 90 - Móviles 607 40 83 85/6/7
Nº cuenta en Cajamar: 3058 0098 66 2720017611
Horario de Oficina: 09:00 a 14:00 y 16:00 a 19:00 h.
No abrimos los viernes por la tarde

Entra en nuestra web www.atodavela.org o bien, por email sede@atodavela.org



Asociación para el Ocio y Tiempo Libre de Niños y Jóvenes con Discapacidad Intelectual



Nuestro Plan JUNTOS, premiado por FEAPS.

El proceso en el que participamos todos para elaborar el Plan Estratégico JUNTOS ha sido reconocido por FEAPS (Federación Nacional de Entidades que atienden a las personas con Discapacidad Intelectual y sus familias) como Buena Práctica y seleccionada para el IV Encuentro de Buenas Prácticas FEAPS que se celebrará en Las Palmas de Gran Canaria los días 27 y 28 de noviembre.



Ya tenemos las Representantes de las personas con discapacidad intelectual en la Junta Directiva



Puri Benitez Vanesa Cazorla



Durante un mes, han votado 31 personas con discapacidad intelectual mayores de edad.

El miércoles 5 de junio por la tarde, en la oficina de A Toda Vela se preparó el final de las elecciones. En la mesa electoral estaba:

Don Santiago Domingo, presidente de A Toda Vela, sacando los votos,

Doña Sonia Bretones leyendo en

voz alta y Doña Cristina Cruz anotando.

Fuimos testigos del recuento: 3 de los candidatos, varios trabajadores y otras personas con discapacidad intelectual.

Se contaron los votos en público, se hizo un acta con los resultados y se dio la enhorabuena a las elegidas: Puri y Vanesa.

Son las primeras elecciones que las personas con discapacidad intelectual socias realizan para elegir a sus representantes.

muy interesante...



¡¡VUELVE MARIOPARK!!

Fecha: 21 de Junio
Salida: 10:30 horas desde el Auditorio Maestro Padilla.

Regreso: Salida desde el Parque a las 19:00 horas y llegada al Auditorio a las 19:30 horas aproximadamente.

El plazo de inscripción ya está abierto así que todos/as los que estéis interesados acudid a apuntaros ANTES DEL 13 DE JUNIO.

¡¡Un año más damos la bienvenida al verano con un chapuzón!!



Noticias Comunidad

Renfe ha publicado una guía para personas con discapacidad que viajen en tren



RENFE ha publicado una "Guía de servicios ferroviarios para personas con discapacidad". Estos servicios están dirigidos a personas con discapacidad que usen silla de ruedas, que tengan problemas de movilidad y personas con discapacidad visual, con o sin perros guía. Todas estas personas deberán reservar el billete con al menos 24 horas de antelación en el teléfono 902 24 05 05.

Para más información:

www.adif.es

www.renfe.com (en esta página se puede leer la guía y/o descargarla)

Las personas con discapacidad ya pueden denunciar ante la Organización de las Naciones Unidas cuando se sientan discriminados



La **Organización de las Naciones Unidas (ONU)** es una organización de Estados. Estos estados se unen a esta organización de manera voluntaria para colaborar en conseguir la paz mundial, la amistad entre todas las naciones y el desarrollo económico y social. España es uno de los países que integran la Organización.

El 3 de mayo entró en vigor la Convención de la ONU sobre los derechos de las personas con discapacidad. Todos los países que firmaron el texto están obligados a prohibir la discriminación basada en la discapacidad.

Esto significa que las personas con discapacidad que sufran cualquier tipo de discriminación en España, así como sus familiares y las entidades de personas con discapacidad, ya pueden denunciar al Estado español ante las Naciones Unidas si han agotado los procedimientos de denuncia que existen a nivel nacional.



Noticias Servicio de Apoyo a Familias

El Servicio de Apoyo a Familias de A Toda Vela publicará una Guía para que las personas con discapacidad y sus familias conozcan las ayudas y servicios que existen en la comunidad para ellas



El Servicio de Apoyo a Familias de A TODA VELA difundirá próximamente entre las familias de la entidad, una Guía de Prestaciones y Servicios dirigida a orientar a las personas con discapacidad y a sus familias sobre los diversos servicios y ayudas que existen en la comunidad para las personas con discapacidad.

La idea de elaborar esta Guía surge a petición de muchas familias de A TODA VELA, las cuales manifestaron que les resulta muy complicado, tanto a ellas como a sus familiares con discapacidad, conocer las prestaciones a las que tienen derecho y acceder a los servicios que dispone la comunidad.

¡Os informaremos próximamente!



Es muy importante una comunicación fluida con los hijos, desde que son pequeños, explicándoles el tema de la discapacidad y resolviendo sus dudas acerca de lo que podrá aprender y hacer su hermano/a con discapacidad.



En muchas familias los hermanos sobreprotegen al hermano con discapacidad asumiendo roles que no les corresponden, por su edad. Es muy importante que los padres recuerden a sus hijos sin discapacidad que son hermanos y que deben vivir según su edad sin asumir responsabilidades de los padres.



La adolescencia es una etapa en la que el/ la joven necesita un gran apoyo por parte de sus padres y que éstos le ofrezcan momentos en los que poder conversar y expresar lo que sienten en relación a su hermano con discapacidad. El adolescente puede sentir celos o vergüenza cuando se trata de su hermano/a, sentimientos que son normales a esa edad por lo que los padres no deben reñirles por ello sino permitirles expresarse y ayudarles a comprender la situación.

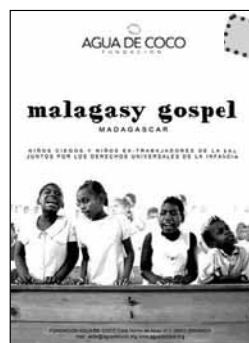


Al llegar a la adultez todas las familias deberán tomar decisiones importantes sobre el futuro de la persona con discapacidad, sobre donde vivirá, con quien, si será en residencia, piso tutelado o con los hermanos, independiente, con amigos, pareja.. con los apoyos que precise. Es necesario contar con la opinión y preferencias de la persona con discapacidad y con la de sus hermanos, esta es una decisión que debe hablarse y discutirse entre todos los implicados.

MALAGASY GOSPEL en ALMERÍA

La Coral de Niños y jóvenes de Madagascar vienen a visitarnos a Almería. Entre ellos viajan diez niños ciegos. Cantan muy bien y A TODA VELA los va a recibir del 30 de junio al 5 de julio. Van a actuar en Vicar, el teatro Cervantes, El Ejido, Carboneras y Vélez Rubio

Más información en oficina y en www.atodavela.org - www.aguadecoco.org



LUNES 30 JUNIO	MARTES 1 JULIO	MIÉRCOLES 2 JULIO	JUEVES 3 JULIO	VIERNES 4 JULIO	SÁBADO 5 JULIO	DOMINGO 6 JULIO
Rueda de Prensa Diput. Almería	Playa	Desierto de Tabernas	Playa	Actividades de Ocio	Actividades de Ocio	Viaje a Valencia
22:00 h. Concierto. Auditorio Ciudad de Vicar	20:00 h. Concierto. Almería. Teatro Cervantes	Actividades de Ocio	22:00 h. Concierto. Casa de la Música. Carboneras	22:00 h. Concierto. Castillo de Guardias Viejas. El Ejido	22:00 h. Concierto. Plaza de la Encarnación. Vélez Rubio.	

"Los hermanos de las personas con discapacidad"



Tema del Equipo de Ayuda Mutua

El Servicio de Apoyo a Familias de A TODA VELA organizó el 29 de Abril y el 13 de Mayo dos reuniones de padres y madres de la Asociación para tratar el tema de los Hermanos de las Personas con Discapacidad.

En total acudieron a las dos reuniones 32 padres y madres que hablaron y compartieron experiencias acerca de sus hijos y la relación que mantenían con sus hermanos con discapacidad y el resto de familia.

¿De qué se habló en estas reuniones?

Los hermanos/as de las personas con discapacidad atraviesan en ocasiones circunstancias adversas, experimentan emociones contradictorias y la relación con sus padres se puede deteriorar como consecuencia de los cuidados y atenciones frecuentes que precisa su hermano/a con discapacidad. Los padres en ocasiones se sienten desorientados para ofrecer el apoyo necesario a sus hijos sin discapacidad cuando lo necesitan.

Estas fueron algunas de las conclusiones a las que padres y madres llegaron:

El Servicio de Apoyo a Familias de A TODA VELA reunió a padres y madres de la asociación para hablar del tema de los Hermanos de las Personas con Discapacidad. A las reuniones asistieron 32 padres y madres y hablaron sobre cómo apoyar a sus hijos sin discapacidad.

A Toda Vela ofrece un respiro a las familias durante las reuniones y formaciones que la asociación organice

Para ello es necesario confirmar la asistencia a la formación o reunión a la que se vaya a asistir y solicitar el respiro con antelación.

Para más información: Servicio de Apoyo a Familias (Ana San Isidoro-Valeria Machin)



Noticias Servicio de Apoyo a Familias

CENTRO DE DÍA DE VERANO

Ya está abierto el plazo para inscribirse. Las plazas son limitadas por lo que todos los interesados no tardéis en pasaros por la asociación.